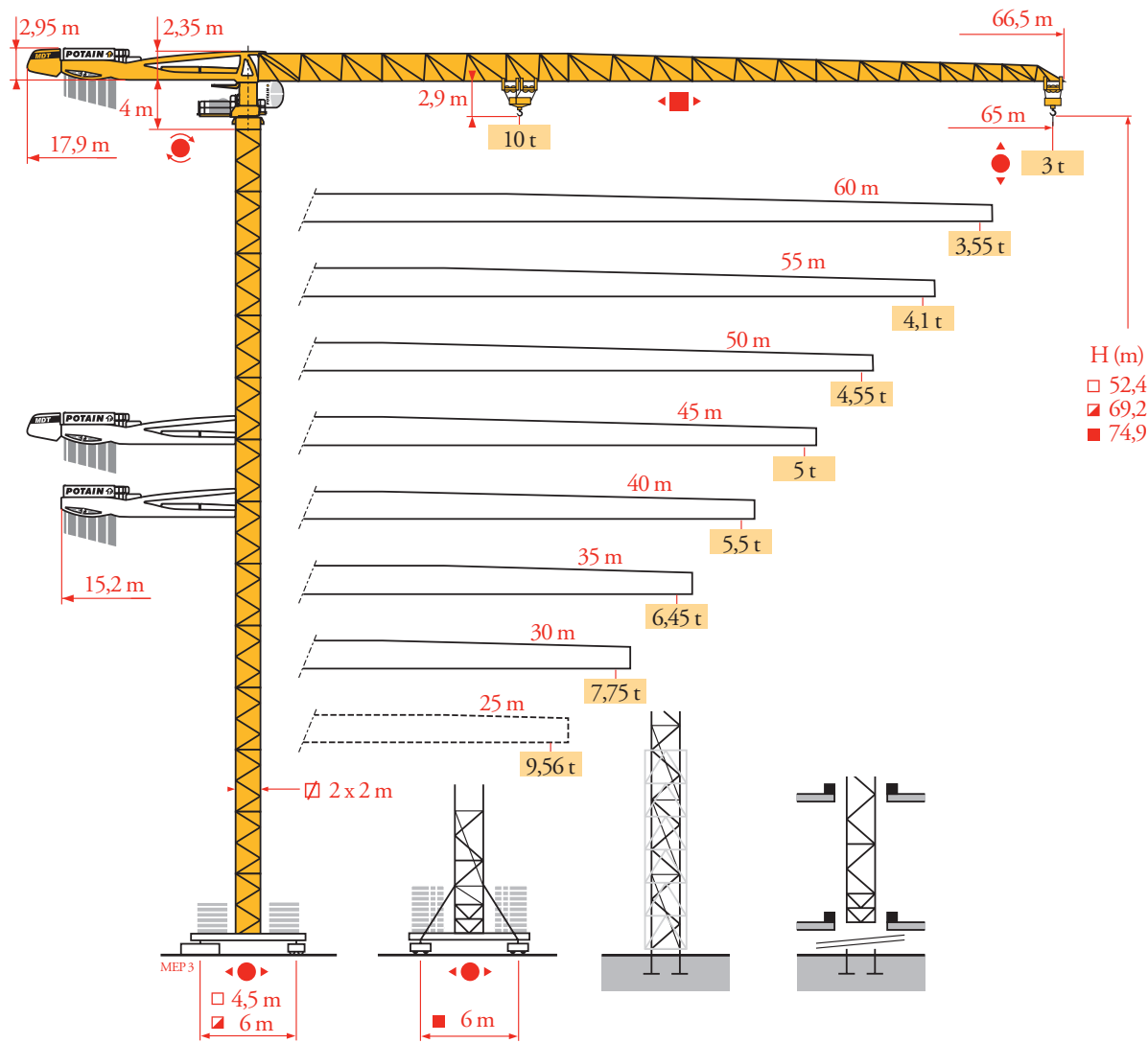


Grove Manitowoc National Crane Potain



Potain MDT 268 J₁₀

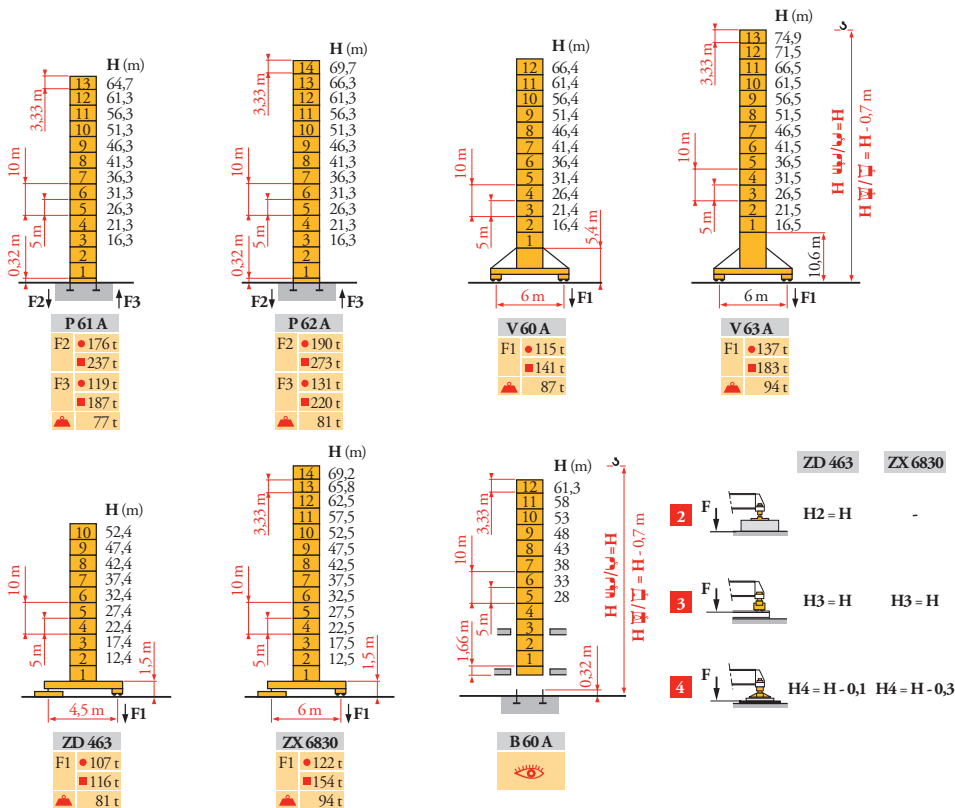




Mat / Réactions
Maste / Eckdrücke
Masts / Reactions
Mástil /
Reacciones
Torre / Reazioni
Tramo / Reacções
Композиции
башни / Реакции

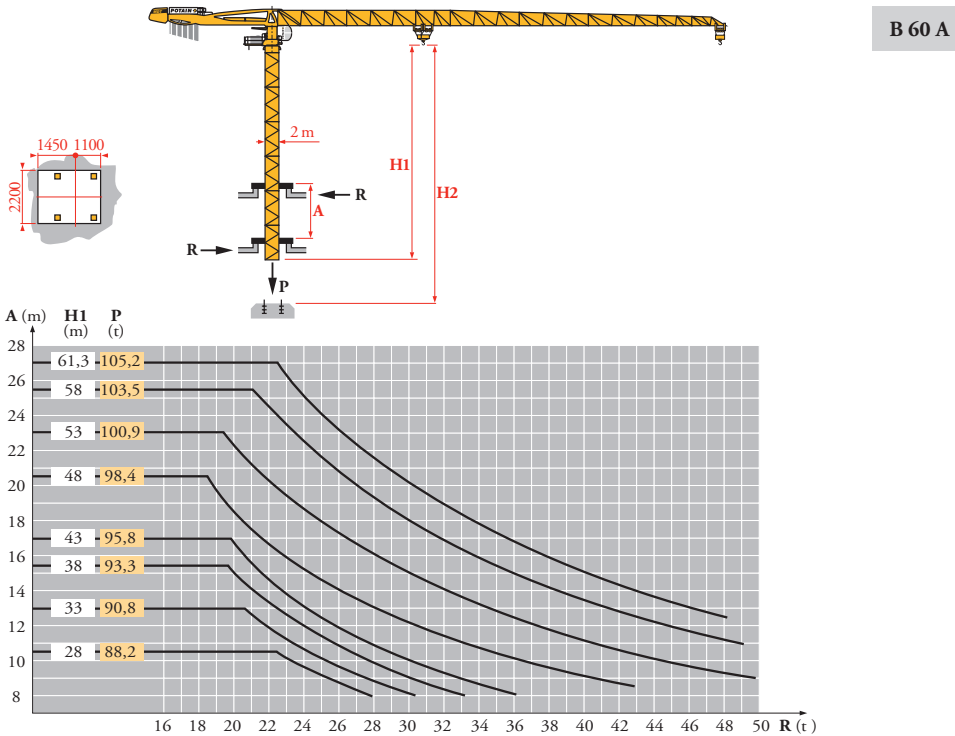
MEP3

2 m



Télescopage sur dalles
Kletterkrane im Gebäude
Climbing crane
Telescopage gruas trepadoras
Gru in cavedio
Telescopagem sobre lages
Кран, ползущий внутри здания

MEP4



FR	DE	EN	ES	IT	PT	RU
● Réactions en service	Reaktionskräfte in Betrieb	Reactions in service	Reacciones en servicio	Reazioni in servizio	Reacções em serviço	Реакции при работе
■ Réactions hors service	Reaktionskräfte außer Betrieb	Reactions out of service	Reacciones fuera de servicio	Reazioni fuori servizio	Reacções fora de serviço	Реакции в покое
🏠 A vide sans lest (ni train de transport) avec flèche et hauteur maximum	Ohne Last, Ballast (und Transportachse), mit Maximalausleger und Maximalhöhe	Without load, ballast (or transport axes), with maximum jib and maximum height	Sin carga, sin lastre, (ni tren de transporte), flecha y altura máxima	A vuoto, senza zavorra (ne assali di trasporto) con braccio massimo e altezza massima	Sem carga (nem trem de transporte)- sem lastro com lança e altura máximas	Вес без груза, балласта (или транспортных осей), с максимальной длиной стрелы и максимальной высотой
📞 Nous consulter	Auf Anfrage	Consult us	Consultarnos	Consultateci	Consultar-nos	Проконсультируйтесь у нас

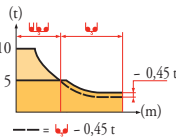


Courbes de charges
Lastkurven
Load diagrams
Curvas de cargas
Curve di carico
Curva de cargas
Диаграммы
грузоподъемностей

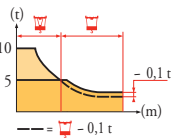
MEP4



65 m	3,1 ▶	21,9	22	25	27	30	32	35	37	39,3	42,2	45	47	50	52	55	57	60	62	65	m
▲▼▲		10	9,9	8,6	7,8	6,9	6,4	5,8	5,4	5	5	4,6	4,4	4,1	3,9	3,7	3,5	3,3	3,2	3	t
60 m	3,1 ▶	23,2	25	27	30	32	35	37	40	41,6	44,8	45	47	50	52	55	57	60			m
▲▼▲		10	9,2	8,4	7,4	6,9	6,2	5,8	5,3	5	5	5	4,7	4,4	4,2	3,9	3,8	3,55			t
55 m	3,1 ▶	23,9	25	27	30	32	35	37	40	42	43,2	46,3	47	50	52	55					m
▲▼▲		10	9,5	8,7	7,7	7,1	6,4	6	5,5	5,2	5	5	4,9	4,6	4,4	4,1					t
50 m	3,1 ▶	23,8	25	27	30	32	35	37	40	42,9	46	47	50								m
▲▼▲		10	9,4	8,7	7,7	7,1	6,4	6	5,5	5	5	4,9	4,55								t
45 m	3,1 ▶	23,9	25	27	30	32	35	37	40	43	45										m
▲▼▲		10	9,5	8,7	7,7	7,1	6,4	6	5,5	5	5										t
40 m	3,1 ▶	24	25	27	30	32	35	37	40												m
▲▼▲		10	9,5	8,7	7,7	7,2	6,5	6	5,5												t
35 m	3,1 ▶	24	25	27	30	32	35														m
▲▼▲		10	9,5	8,7	7,7	7,2	6,45														t
30 m	3,1 ▶	24	25	27	30																m
▲▼▲		10	9,6	8,8	7,75																t
25 m	3,1 ▶	24	25																		m
▲▼▲		10	9,56																		t



65 m	2,4 ▶	22,4	25	27	30	32	35	37	40	40,3	41,1	42	45	47	50	52	55	57	60	62	65	m
▲▼▲		10	8,8	8,1	7,1	6,6	5,9	5,6	5	5	5	4,9	4,5	4,2	3,9	3,7	3,5	3,3	3,1	3	2,8	t
60 m	2,4 ▶	23,4	25	27	30	32	35	37	40	42	42,2	42,9	45	47	50	52	55	57	60			m
▲▼▲		10	9,3	8,5	7,5	7,0	6,3	5,9	5,3	5	5	5	4,7	4,5	4,2	4	3,7	3,5	3,3			t
55 m	2,4 ▶	24,2	25	27	30	32	35	37	40	42	43,9	44,8	45	47	50	52	55					m
▲▼▲		10	9,6	8,8	7,8	7,3	6,6	6,1	5,6	5,3	5	5	5	4,7	4,4	4,2	3,9					t
50 m	2,4 ▶	24,1	25	27	30	32	35	37	40	43,7	44,5	45	47	50								m
▲▼▲		10	9,6	8,8	7,8	7,2	6,5	6,1	5,6	5	5	5	4,9	4,7	4,35							t
45 m	2,4 ▶	24,1	25	27	30	32	35	37	40	43,8	44,6	45										m
▲▼▲		10	9,6	8,8	7,8	7,2	6,5	6,1	5,6	5	5	5	4,95									t
40 m	2,4 ▶	24,1	25	27	30	32	35	37	40													m
▲▼▲		10	9,6	8,8	7,8	7,2	6,5	6,1	5,58													t
35 m	2,4 ▶	24,2	25	27	30	32	35															m
▲▼▲		10	9,6	8,8	7,8	7,3	6,55															t
30 m	2,4 ▶	24,3	25	27	30																	m
▲▼▲		10	9,7	8,9	7,85																	t
25 m	2,4 ▶	24,3	25																			m
▲▼▲		10	9,67																			t















Lest de contre-flèche
Gegenauslegerballast
Counter-jib ballast
Lastre de contra flecha
Contrappeso
Lastros da contra lança
Балласт на консоли

MEP4

	4 600 kg - 3 070 kg - 1 530 kg
▲▼▲	▲ (kg)
65 m	24 530
60 m	24 530
55 m	23 000
50 m	19 930
45 m	19 930
40 m	18 400
35 m	16 870
30 m	15 330
25 m	13 800

Lest de base
Grundballast
Base ballast
Lastre de base
Zavorra di base
Lastros da base
Базовый балласт

MEP4

 2 m	V 60 A		H (m)	66,4	61,4	56,4	51,4	46,4	41,4	36,4	31,4	26,4	21,4	16,4			
			 (t)	132	96	72	48	36	36	36	36	36	36	36			
 2 m	V 63 A		H (m)	74,9	71,5	66,5	61,5	56,5	51,5	46,5	41,5	36,5	31,5	26,5	21,5		
			 (t)	180	168	132	108	72	48	36	36	36	36	36	36		
 2 m	ZD 463		H (m)	52,4	47,4	42,4	37,4	32,4	27,4	22,4	17,4	12,4	7,4				
			 (t)	95	80	80	80	80	80	80	80	80	80				
 2 m	ZX 6830		H (m)	69,2	65,8	62,5	57,5	52,5	47,5	42,5	37,5	32,5	27,5	22,5	17,5	12,5	7,5
			 (t)	141	121	101	71	41	41	41	41	41	41	41	41	41	41

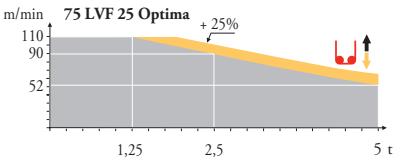
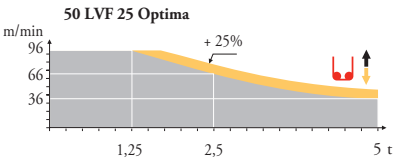
	FR	DE	EN	ES	IT	PT	RU
A	Distance entre cadres	Abstand zwischen den Rahmen	Distance between collars	Distancia entra marcos	Distanza fra i telai	Distância entre quadros	Расстояние между рамками крепления
H1	Hauteur grue	Kranhöhe	Crane height	Altura grúa	Altezza gru	Altura da grua	Высота крана
P	Poids de la grue(en service)	Krangewicht (in Betrieb)	Crane weight (in service)	Peso de la grúa (en servicio)	Peso della gru (in servizio)	Peso da grua (em serviço)	Вес крана (при работе)
R	Réaction horizontale	Horizontalkräfte	Horizontal reaction	Reaccion horizontal	Reazione orizzontale	Reacção horizontal	Горизонтальные реакции
👁️	Voir télescopage sur dalles	Siehe Kletterkrane im Gebäude	See climbing crane	Vea grua trepadora	Consultare gru in cavedio	Ver telescopagem sobre lages	См. кран, ползущий внутри здания



Mécanismes
Antriebe
Mechanisms
Mecanismos
Meccanismi
Mecanismos
Механизмы

MEP 4

		U							UU							ch - PS hp	kW	
	50 LVF 25 Optima	m/min	3,2	12	36	46	66	96	1,6	6	18	23	33	48		50	37	557 m
		t	5	5	5	3,75	2,5	1,25	10	10	10	7,5	5	2,5				
	75 LVF 25 Optima	m/min	4	14	52	66	90	110	2	7	26	33	45	55		75	55	895 m
		t	5	5	5	3,75	2,5	1,25	10	10	10	7,5	5	2,5				
	RVF 162 Optima +	tr/min U/min - rpm	0 → 0,8													2 x 7,5	2 x 5,5	
	6 DVF 4	m/min	0 → 50 (10 t) - 0 → 100 (5 t) - 0 → 120 (2,5 t)													5,5	4	
	V 60 A RT 544 A1 - 2V R ≥ 13 m	m/min	13,5 - 27													4 x 7	4 x 5,2	
	V 63 A																	
	ZD 463 RT 443 A1 - 2V	m/min	15 - 30													4 x 5	4 x 3,7	
	ZX 6830 RT 664 A2B - 2V	m/min	16 - 32													6 x 7	6 x 5,2	
CEI 38									IEC 38									
400 V (+6% -10%)																		



FR

Levage
Distribution
Orientation
Translation

DE

Heben
Katzfahren
Schwenken
Kranfahren

EN

Hoisting
Trolleying
Slewing
Travelling

ES

Elevación
Distribución
Orientación
Traslación

IT

Sollevamento
Distribuzione
Rotazione
Traslazione

PT

Elevação
Distribuição
Rotação
Translação

RU

Подъем
Перемещение каретки
Поворот
Перемещение крана



Document commercial non contractuel. Pour toute information technique se référer à la notice correspondante.

Unverbindliches Vertriebsdokument. Für technische Informationen, siehe die entsprechenden Anweisungen.

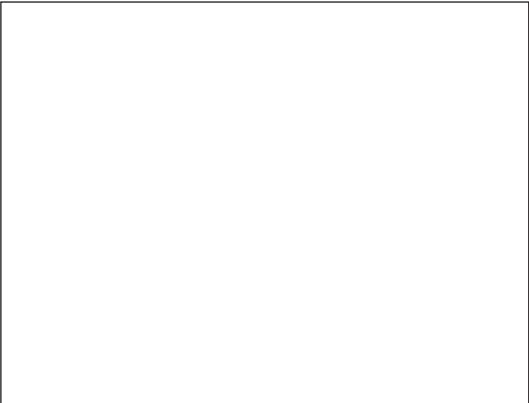
This commercial document is not legally binding. For any technical information, please refer to the corresponding instructions.

Documento commercial no contractual. Para cualquier información técnica, ver la noticia correspondiente.

Documento commerciale non vincolante, per tutte le informazioni tecniche fare riferimento al catalogo istruzioni.

Documento comercial não contratual. Para qualquer informação técnica complementar consultar as respectivas instruções.

Этот коммерческий документ не является юридически обязательным. Для получения технической информации, см. соответствующие инструкции.



MDT 268 j10



Manitowoc - Americas - World Headquarters
2400 S. 44th Street • Manitowoc • WI 54220 USA
Tel: +1 920 684 4410 • Fax: +1 920 652 9778

Manitowoc - Europe, Middle East & Africa
Manitowoc France SAS
18, rue de Charbonnières B.P. 173 • 69132 ECULLY Cedex • FRANCE
Tel: +33 (0)4 72 18 20 20 • Fax: +33 (0)4 72 18 20 00

Manitowoc - Asia Pacific
16F Xu Hui Yuan Building,
1089 Zhongshan No.2 Road (S) • Shanghai 200030 China
Tel: +86 21 6457 0066 • Fax: +86 21 6457 4955

RÉF. 200713 MEP 4